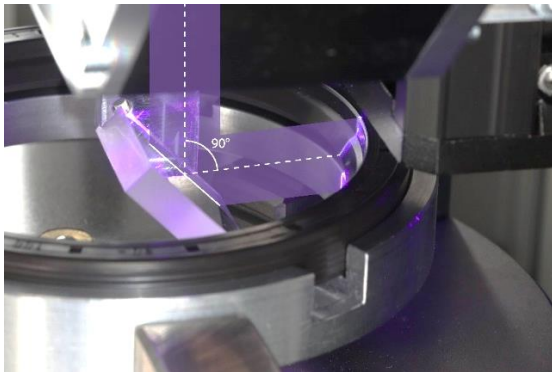
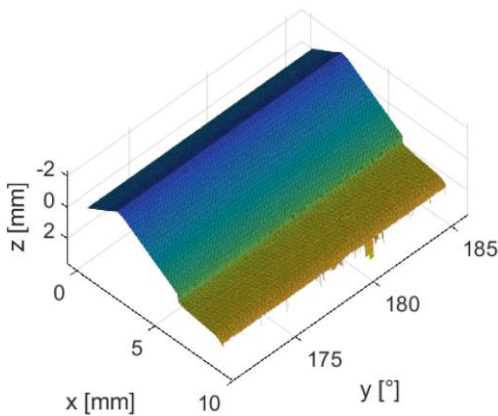


IMA-Sealscanner®



Strahlengang und Umlenkspiegel



3D-Vermessung der Dichtkante  
(Darstellung aus dem Sealscanner®  
Viewer)

**Beschreibung:**

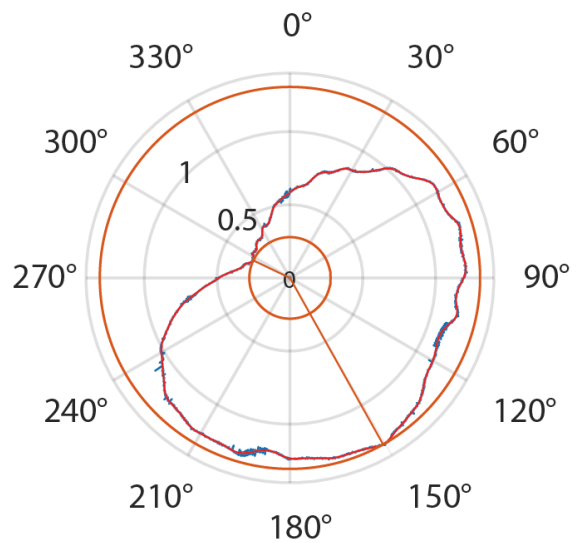
Der IMA-Sealscanner® ist ein am IMA entwickeltes Messgerät, mit dem die Verschleißbreite und der Innendurchmesser eines Federvorgespannten-Elastomer-Radial-Wellendichtringes ohne hydrodynamische Rückförderstrukturen automatisiert gemessen und ausgewertet werden können.

**Technische Daten:**

Max. RWDR Nenn-Ø	200 mm
Min. RWDR Nenn-Ø:	25 mm
Messprinzip:	Laser-Linien-Triangulation
Messauflösung in Achsrichtung:	5 µm
Messpunkte je Profil:	3200

**Untersuchungsmöglichkeiten**

- Geometrische Vermessung der Dichtkanten­geometrie
- Automatisierte Auswertung der Verschleißbreite
- Messung des Innendurchmessers des RWDR und Bestimmung der Überdeckung



Verschleißbreite [mm]

Verschleißbreitenverlauf eines Dichtrings