

## Untersuchung der Einflussfaktoren auf hybride KI-Modelle mittels DOE

Problemstellung:

- ✓ Algorithmen zur Anomalie-Erkennung werden von einer Vielzahl an Parametern beeinflusst
- ✓ Zur Ableitung von Verbesserungspotentialen sollen Einflussfaktoren mittels DOE auf Signifikanz getestet werden

Ziele der studentischen Arbeit:

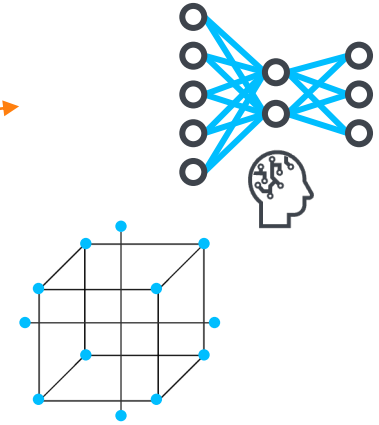
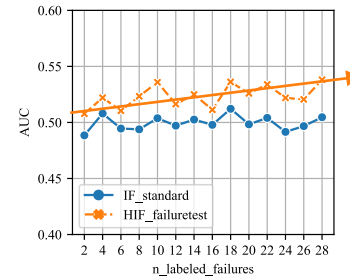
- ✓ Entwicklung einer Testumgebung für KI-Modelle
- ✓ Untersuchung der Einflussfaktoren mittels DOE

*Programmierkenntnisse können im Rahmen der studentischen Arbeit erworben werden*

Ansprechpartner: **Felix Waldhauser**

[felix.waldhauser@ima.uni-stuttgart.de](mailto:felix.waldhauser@ima.uni-stuttgart.de)

Signifikanter Effekt?



Kooperation mit CERN

